

Bestell-Informationen



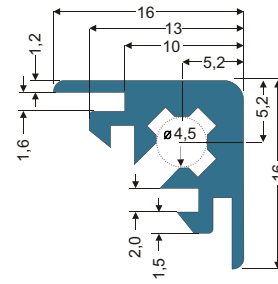
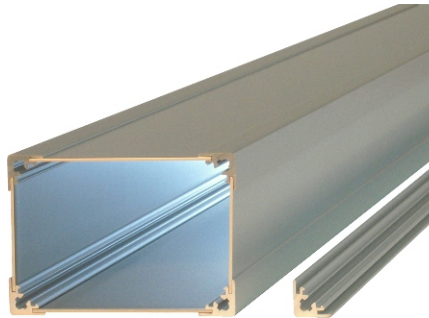
Gehäuseprofile

Gehäuseprofil 1

Alu-Strangpressprofil, natur eloxiert, Profileinzüge zur Aufnahme von Platinen und Blechen bis 1,6 mm

l=1000 mm **Art. Nr. 123010 1000**
l=3000 mm **Art. Nr. 123010 3000**

Individueller Profilschnitt bis l=3000 mm, sowie andere Oberflächen auf Anfrage.



Gewicht: 0,26 kg/m

Hinweis:

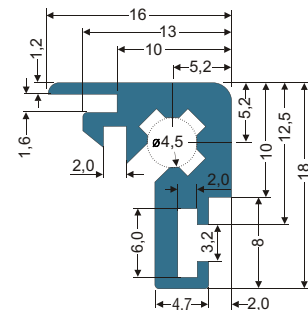
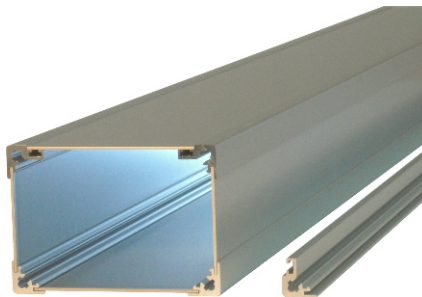
Zur Montage von Abschlussplatten verfügen die Profile über Einzüge für Schrauben M5, bzw. Blechschrauben Ø5,0 mm.

Gehäuseprofil 2

Alu-Strangpressprofil, natur eloxiert, Profileinzüge zur Aufnahme von Platinen und Blechen bis 1,6 mm, T-Nut Einzug für Vierkantmutter M3

l=1000 mm **Art. Nr. 123020 1000**
l=3000 mm **Art. Nr. 123020 3000**

Individueller Profilschnitt bis l=3000 mm, sowie andere Oberflächen auf Anfrage.



Gewicht: 0,29 kg/m

Hinweis:

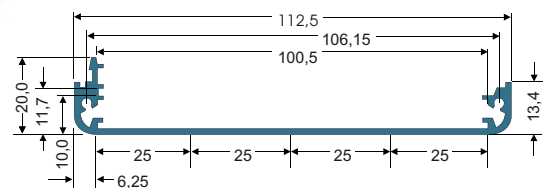
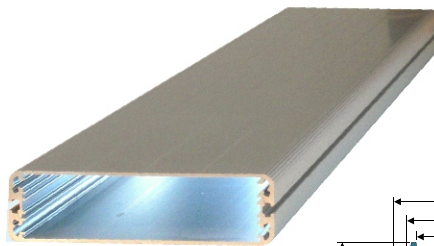
Zur Montage von Frontplatten verfügen die Profile über Einzüge für Schrauben M5.

Gehäuseprofil 3

Alu-Strangpressprofil, natur eloxiert, Profileinzüge zur Aufnahme von Platinen und Blechen bis 1,6 mm, im montierten Zustand beidseitiger T-Nut Einzug für Vierkantmutter M3

l= 165 mm **Art. Nr. 124010 0165**
l=1000 mm **Art. Nr. 124010 1000**
l=3000 mm **Art. Nr. 124010 3000**

Individueller Profilschnitt bis l=3000 mm, sowie andere Oberflächen auf Anfrage.



Gewicht: 0,68 kg/m

Hinweis:

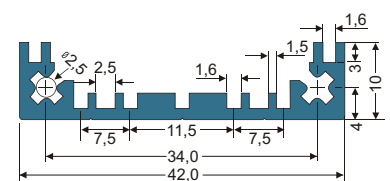
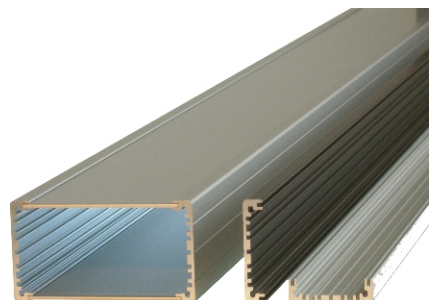
Zur Montage von Frontplatten verfügen die Profile über Einzüge für Blechschrauben Ø3,0 mm.

Seitenteilprofil 1

Alu-Strangpressprofil, natur eloxiert, Profileinzüge zur Aufnahme von Platinen und Blechen bis 1,6 mm, Kartenführungen in verschiedenen Ebenen

l=1000 mm **Art. Nr. 122010 1000**
l=3000 mm **Art. Nr. 122010 3000**

Individueller Profilschnitt bis l=3000 mm, sowie andere Oberflächen auf Anfrage.



Gewicht: 0,41 kg/m

Hinweis:

Zur Montage von Frontplatten verfügen die Profile über Einzüge für Blechschrauben Ø3,0 mm.

Technische Änderungen vorbehalten