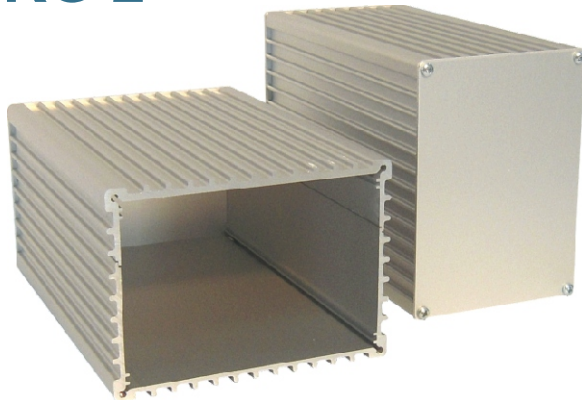


pro
Ma

Euro-Kühlrippengehäuse EKG 2



Das Gehäuse EKG2 setzt sich aus den Profilen Kühlrippenprofil 2 und 3 zusammen. Hierdurch wurde der nutzbare Innenraum im Bezug auf EKG 1 um 25 mm vergrößert.

Die Gehäuse sind standardmäßig sowohl in natur eloxiert als auch in schwarz eloxiert verfügbar.

- Kühlrippenprofil 2 + Kühlrippenprofil 3, natur oder schwarz eloxiert (siehe auch Seite 2.4)
- Ausgeprägte Rippenstruktur der Gehäuseoberfläche
- Profileinzug zum Einbau von Baugruppen, $d=1,6\text{ mm}$
- Die Montage der Abschlussbleche erfolgt durch Blechschrauben $\varnothing 3,0\text{ mm}$ in Profileinzüge des Kühlrippenprofils

Bestell Informationen

Euro-Kühlrippengehäuse EKG 2

Alu-Profilgehäuse, natur eloxiert,
L168 x B110 x H79 mm

Art.-Nr.: 130044

Euro-Kühlrippengehäuse EKG 2s

Alu-Profilgehäuse, schwarz eloxiert,
L168 x B110 x H79 mm

Art.-Nr.: 130045

Lieferumfang:

1x Kühlrippenprofil 2	Art. Nr.: 120020 0165
1x Kühlrippenprofil 3	Art. Nr. 120030 0165
2x Abschlussplatte	Art. Nr. 139045
1x Montageset	Art. Nr. 139140

Zubehör:

Abschlussplatte

Aluminium, natur eloxiert

Art.-Nr.: 139045

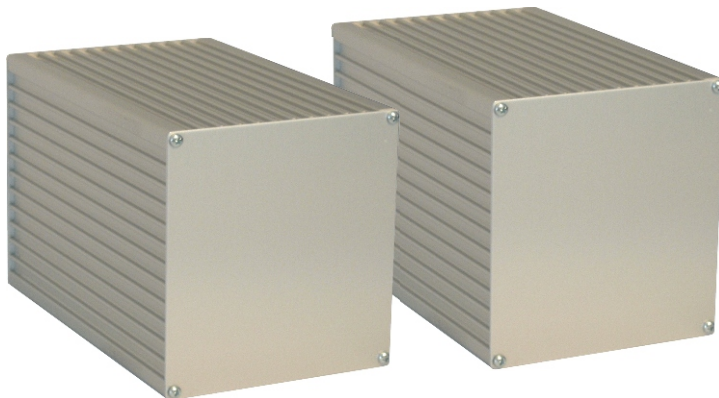
Montage Set

8x Blechschraube $\varnothing 3,0 \times 10/12\text{ mm}$
4x Kunststoff-Fuß $\varnothing 8\text{ mm}$

Art.-Nr.: 139140

pro
Ma

Euro-Kühlrippengehäuse EKG 3



Das Profilgehäuse EKG 3 ist die größte Gehäuseversion die aus den Kühlrippenprofilen gefertigt werden kann.

Optional kann bei den Kühlrippenprofilen durch Längsschlitze in der Rippenstruktur eine Entlüftung des Gehäuse-Innenraumes verbessert werden.

- Kühlrippenprofil 3, natur eloxiert oder schwarz eloxiert (siehe auch Seite 2.4)
- Ausgeprägte Rippenstruktur der Gehäuseoberfläche
- Profileinzug zum Einschub einer Baugruppe mit einer Einbaubreite von 100 mm
- Gehäuse besteht aus zwei Profilhälften, die durch Abschlussplatten zusammen gehalten werden.

Bestell Informationen

Euro-Kühlrippengehäuse EKG 3

Alu-Profilgehäuse, natur eloxiert,
L168 x B110 x H104 mm

Art.-Nr.: 130048

Euro-Kühlrippengehäuse EKG 3s

Alu-Profilgehäuse, schwarz eloxiert,
L168 x B110 x H104 mm

Art.-Nr.: 130049

Lieferumfang:

2x Kühlrippenprofil 3	Art. Nr.: 120030 0165
2x Abschlussplatte	Art. Nr. 139049
1x Montageset	Art. Nr. 139140

Zubehör:

Abschlussplatte

Aluminium, natur eloxiert

Art.-Nr.: 139049

Montage Set

8x Blechschraube $\varnothing 3,0 \times 10/12\text{ mm}$
4x Kunststoff-Fuß $\varnothing 8\text{ mm}$

Art.-Nr.: 139140

Technische Änderungen vorbehalten