

**Bestell Informationen**

**Euro-Flachgehäuse EFG 1**

Alu-Profilgehäuse, natur eloxiert,  
L168 x B113,5 x H31 mm

**Art.-Nr.: 132010**

**Euro-Flachgehäuse EFG 1s**

Alu-Profilgehäuse, schwarz eloxiert,  
L168 x B113,5 x H31 mm

**Art.-Nr.: 132011**

**Lieferumfang:**

2x Gehäuseprofil 3 Art. Nr.: 124010 0165  
2x Abschlussplatte Art. Nr. 139215  
1x Montageset Art. Nr. 139140

**Zubehör:**

**Abschlussplatte**

Aluminium, natur eloxiert

**Art.-Nr.: 139215**

**Montage Set**

8x Blechschraube Ø 3.0x10 mm  
4x Kunststoff-Fuß Ø 8 mm

**Art.-Nr.: 139140**

**Frontrahmen für EFG**

ABS (sw), inkl. Frontplattenblech

**Art.-Nr.: 132010 2000**

**Wandhalterung für EFG**

PVC-Bügel, schwarz

**Art.-Nr.: 132010 1000**



# Euro-Flachgehäuse EFG1



ABS-Frontrahmen (schwarz)

Die Wandhalterung aus PVC ermöglicht eine einfache und leicht lösbare Befestigung des EFG-Gehäuses.

**Formschönes, flaches Profilgehäuse für elektronische Baugruppen, z. B. Tastaturen und Displays.**  
Das Gehäuse besteht aus zwei Profilschalen. Bei der Montage greift der längere Profilschenkel der einen Gehäuse-Halbschale in den Kürzeren der zweiten Halbschale. Die beiden Profile werden durch Schraubverbindung mit den Abschlussplatten zusammengehalten.

- Gehäuseprofil 3, natur eloxiert (siehe auch Seite 2.2)
- Handliches Format durch starke Abrundung und Profilierung der Außenkontur
- Außenliegender T-Nut Einzug
- M3 für Gerätemontage
- Profileinzüge zum Einbau von Baugruppen und Blechen in drei Ebenen

Profilgehäuse

**Bestell Informationen**

**Modulgehäuse ST**

Alu-Profilgehäuse, natur eloxiert,  
Frontplatte aus Alu-Blech 1,5 mm

**ST 1-103** (B80xH40xL103 mm)

**Art.-Nr.: 132030 1103**

**ST 2-165** (B110xH40xL165 mm)

**Art.-Nr.: 132031 1165**

**ST 3-165** (B110xH60xL165 mm)

**Art.-Nr.: 132032 1165**

**Modulgehäuse STI**

Alu-Profilgehäuse, natur eloxiert,  
Alu-Druckguss-Frontplatte anthrazit,  
IP65

**STI 1-108** (B85xH45xL108 mm)

**Art.-Nr.: 132030 2108**

**STI 2-170** (B115xH45xL170 mm)

**Art.-Nr.: 132031 2170**

**STI 3-170** (B115xH65xL170 mm)

**Art.-Nr.: 132032 2170**

**Abmessungen (mm):**

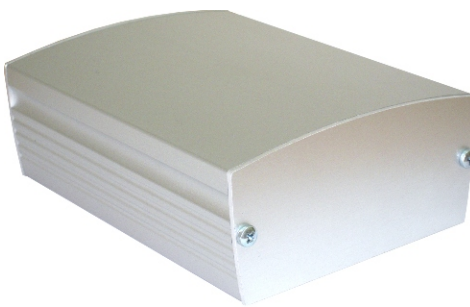
Profil	A	B	C	D	E	F
ST1	80	39	74,5	70,5	73	18,4
ST2	110,3	40,5	105	100,5	103	18,6
ST3	112,1	59,5	105	100,5	103	28,8

**Lieferumfang:**

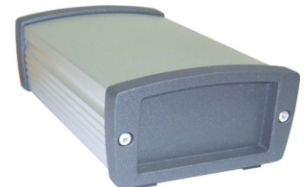
1x Gehäuseprofil  
2x Abschlussplatte  
1x Montageset



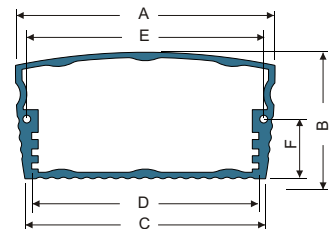
# Modulgehäuse ST



ST-Gehäuse mit Abschlussplatten aus Alu-Blech 1,5mm



STI-Gehäuse mit Abschlussplatten aus Alu-Druckguss, inkl. Dichtung



**Kompaktes, formschönes Alu-Profilgehäuse zur Aufnahme von Baugruppen und elektronischen Schaltungen.**  
Das moderne Design des Gehäuses besticht durch seine geschwungene Oberseite und die profilierten Seitenwände.  
Die Gehäuse können alternativ mit Druckguss-Abschlussplatten und Gummidichtungen ausgerüstet werden und erreichen dadurch die Schutzart IP65.

- Geschlossenes Gehäuseprofil in Schutzart IP65
- Drei Profilabmessungen, Profillänge ist individuell anpassbar
- Profileinzüge zum Einbau von Baugruppen und Blechen in mehreren Ebenen
- Montage der Abschlussplatten durch Blechschrauben

www.gie-tec.de