

pro
Ma

Tischgehäuse PTG



PTG-Tischgehäuse sind formschöne Aluminium-Profilgehäuse zum Einbau von Elektronikbaugruppen. Die äußerst robuste und geschlossene Konstruktion ermöglicht die Montage von Baugruppen nach DIN 41494, (3HE) ebenso, wie der Einbau von Baugruppen und Komponenten auf Trägerplatten.

- Kunststoff-Seitenblech-Abdeckungen in schwarz oder braun
- Boden- und Deckelprofil wahlweise mit Lüftungsschlitzen oder geschlossen
- Abmessungen:
 - 10-Zoll Tischgehäuse (BxTxH) 332 x 280 x 175 mm
 - 19-Zoll Tischgehäuse (BxTxH) 510 x 280 x 175 mm

Bestell Informationen

Tischgehäuse PTG 10 (ohne Abbildung)

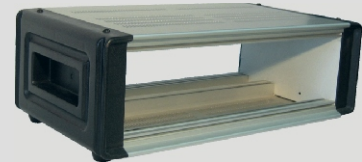
Gehäuseöffnung für Baugruppen:
254x112,8 mm (50TE, 3HE),
PVC-Seitenteil schwarz

Art.-Nr.: 133041 0001

PVC-Seitenteil braun

Art.-Nr.: 133045 0001

Tischgehäuse PTG 19



Gehäuseöffnung für Baugruppen:
431,8x112,8 mm (85TE, 3HE),
PVC-Seitenteil schwarz

Art.-Nr.: 133042 0001

PVC-Seitenteil braun

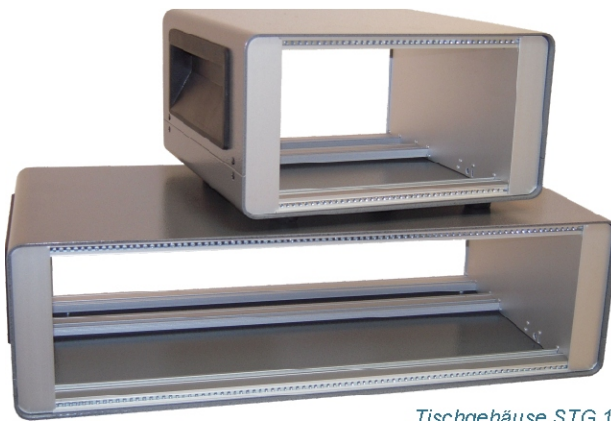
Art.-Nr.: 133046 0001

Lieferumfang Schnellbausatz

- 1x Alu-Profil, gelocht, (Boden)
- 1x Alu-Profil ungelocht, (Deckel)
- 2x Seitenteilblech aus Alu für 3HE Gehäuse
- 2x Kunststoff-Seitenteilabdeckung
- 4x Lochrasterschiene
- Montagematerial und Gerätefüße

pro
Ma

Tischgehäuse STG



Tischgehäuse STG 19 und STG 10

Die Grundkörper der Tischgehäuse STG bestehen aus einem Baugruppen-träger, der mit zwei pulverbeschichteten Halbschalen aus 1,5mm dickem Aluminiumblech verkleidet ist. Große Griffschalen in den Seitenwänden der Gehäuse garantieren eine sichere Handhabung beim Transport; Aufstellfüße aus PVC einen sicheren Stand. Die Lieferung der Gehäuse erfolgt im montierten Zustand. Gewindestreifen M3 in den frontseitigen Profileinzügen ermöglichen die problemlose Montage von Frontplatten bzw. Blechabdeckungen.

- System-Tischgehäuse nach DIN 41494
- stabile, pulverbeschichtete Aluminium-Halbschalen, Farbe: anthrazit
- Abmessungen:
 - 10-Zoll Tischgehäuse (BxTxH) 262 x 250 x 138 mm
 - 19-Zoll Tischgehäuse ... (BxTxH) 486 x 250 x 138 mm

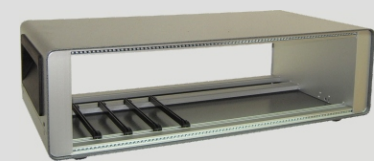
Bestell Informationen

Tischgehäuse STG 10 (ohne Abbildung)

Gehäuseöffnung für Baugruppen:
203,8x113,8 mm (40TE, 3HE)

Art.-Nr.: 133064

Tischgehäuse STG 19



Gehäuseöffnung für Baugruppen:
427,8x113,8 mm (84TE, 3HE)

Art.-Nr.: 133065

Lieferumfang Gehäuse (montiert)

- 2x Trägerprofil 1, gelocht, RM 5,08 mm
- 2x Trägerprofil 1, ungelocht
- 2x Trägerprofil 2, gelocht, RM 5,08 mm
- 6x Gewindestrieme M3
- 2x Seitenteilblech für 3HE Gehäuse
- 4x Haltewinkel (ohne frontseitige Bohrungen)
- 1x Gehäuseumhausung, pulverbeschichtet, zweiteilig, inkl. PVC Griffschalen
- 10x Kartenführungsschiene (PVC)

Technische Änderungen vorbehalten