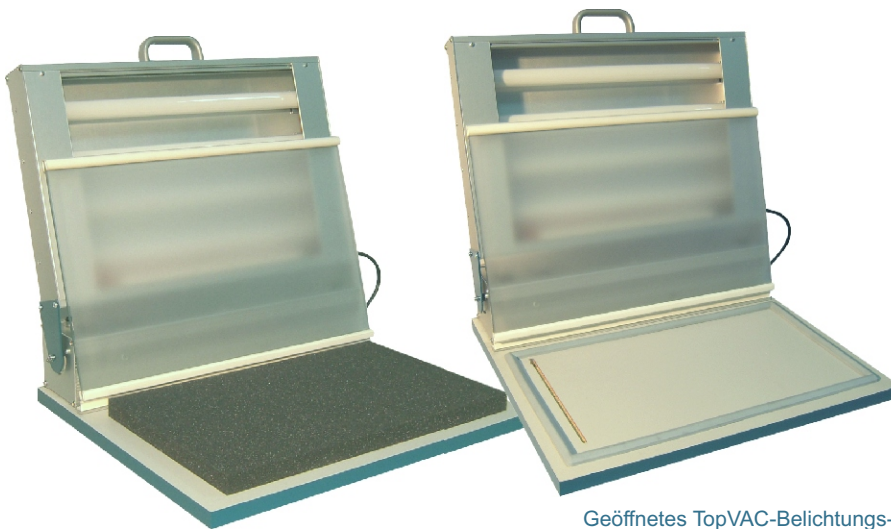


# TopVAC-Belichter

...einseitige Belichtung von Folien und Basismaterial



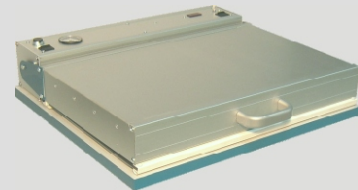
Geöffnetes TopUV-Belichtungs-  
gerät 1 mit Schaumstoffauflage und  
Andruckscheibe

Geöffnetes TopVAC-Belichtungs-  
gerät 2 mit Vakuum-Spann-  
system

**TopVAC- /TopUV-Belichtungsgeräte 1 dienen zur Belichtung von 1-seitig fotobeschichteten Materialien wie Basismaterial oder Filme. Die Geräte bestehen aus einer massiven Grundplatte mit wahlweise einem Vakuum-Spannrahmen (TopVAC) oder einer Schaumstoffauflage mit Andruckscheibe aus Glas (TopUV). Die Belichtungseinheit befindet sich im Deckel des Gerätes. Vier ACTINIC UV-Leuchtstofflampen garantieren eine gleichmäßige und intensive Ausleuchtung der Belichtungsfläche. Vakuumpumpe (nur im TopVAC) und eine elektronische Schaltuhr (Netztimer) sind im rückseitig montierten Profilgehäuse integriert. Die Bedienung des Gerätes ist einfach und sicher. Vakuumpumpe und Netztimer können getrennt von einander eingeschaltet werden; der quartzgesteuerte Timer wird durch eine 1-Knopf-Bedienung eingestellt und**

- Stabile Grundplatte aus PVC-beschichteter Holzfaserplatte
- Vakuum-Pumpe, Netztimer und Sicherheitsschalter sind in einem Alu-Profilgehäuse integriert
- Rotationsdämpfer zum Dämpfen der Deckelbewegung
- Leistungsstarke Pumpe (nur im **TopVAC**) zur Erzeugung des Vakuum (ca. 0,25 bar)
- Absolut gleichmäßige Ausleuchtung der Belichtungsfläche durch vier ACTINIC Leuchtstofflampen
- Elektronischer Timer mit wahlweise 1- 600 sek. bzw. 1-100 min Ablaufzeit.
- Elektronisches Vorschaltgerät nach EN 60929, EN-EC 03, EEI=A2  
- flackerfreies Einschalten  
- kein Stroboskop-Effekt

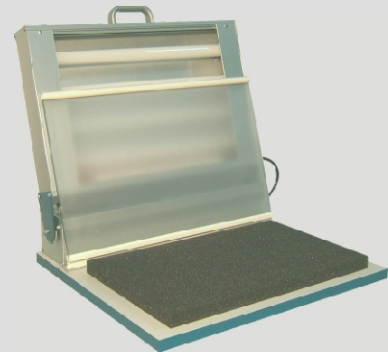
## Bestell-Informationen TopVAC-Belichtungsgerät 1



einseitige Belichtung, nutzbare Fläche 350 x 230 mm, (DIN A4), Vakuum-Spannrahmen

Art.-Nr.: 140101

## TopUV-Belichtungsgerät 1



einseitige Belichtung, nutzbare Fläche 350 x 230 mm, (DIN A4), Schaumstoffauflage mit Andruckscheibe

Art.-Nr.: 140102

### Technische Daten

Artikel-Nr.	140101	140102
Abmessungen (LxBxH)	480 x 425 x 110 mm	
Montagefläche	360 x 230 mm	
Vorlagenfixierung	Vakuum	Schaumstoff-Platte
Leistungsaufnahme	80 W	
Anzahl UV-Röhren	4x 18 W	
UV-Wellenlänge	365 nm	

Technische Änderungen vorbehalten