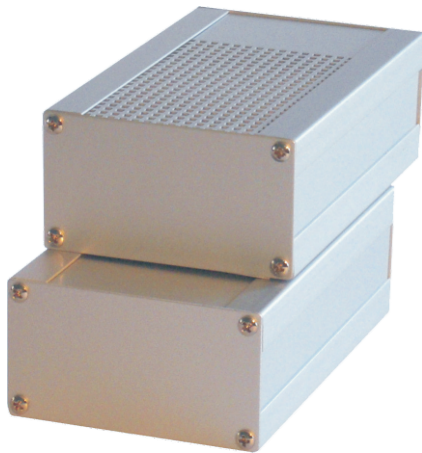


Universalgehäuse UG 1



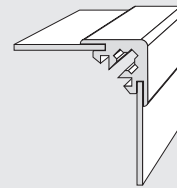
Universalgehäuse UG 1 bestehen aus vier Stück Gehäuseprofil 1 mit eingesteckten Seitenblechen (z. B. Alu-Blech d=1,5 mm). Front- und Rückwand des Gehäuse werden durch Schrauben M5 mit den Profilen verbunden.

- In allen Dimensionen frei gestaltbares Elektronikgehäuse
- Strangpress-Profil als Eckprofil, natur eloxiert
- Gehäuseprofile mit Nuten zur

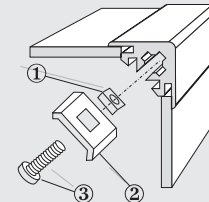
Montage von Blechen und Platinen bis d=1,6mm

- Seitenbleche auch als Lochbleche verfügbar.

Konstruktion:



Gehäusebleche (d=1,5mm) in Profileinzüge eingeschoben.



Klemmbefestigung für Bleche von d=2 bis 5 mm

Klemmbefestigungsset

- (1) 10 St. Vierkantmutter M3
- (2) 10 St. Alu-Klemmbefestigung
- (3) 10 St. Schrauben M3x10mm

Art.-Nr.: 129011

Gehäuseprofil 1

Strangpressprofil, natur eloxiert
Profillänge bis 3000 mm
(siehe auch Seite 2.2)

Art.-Nr.: 123010 xxxx

PT-Torx-Schrauben Ø5x20

verzinkt, VE = 100 St.

Art.-Nr.: 496150 1206

Universalgehäuse UG 2



Universalgehäuse UG 2 bestehen aus vier Stück Gehäuseprofil 2 mit eingesteckten/montierten Seitenblechen (z. B. Alu-Blech d=1,5mm). Front- und Rückwand des Gehäuse werden durch Schrauben M5 mit den Profilen verbunden.

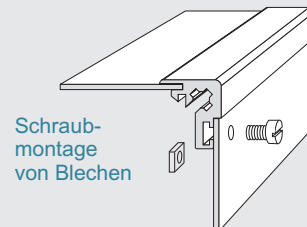
Die Konstruktion des Gehäuseprofil 2, erlaubt die Demontage von einzelnen Blechen, ohne das Gehäuse komplett zu demontieren.

- Aufbau von individuellen Elektronikgehäusen, Abmessungen in allen drei Dimensionen anpassbar.
- Strangpress-Profil als Eckprofil, natur eloxiert
- Gehäuseprofile mit Nuten zur

Aufnahme von Blechen und Platinen bis d=1,6mm

- Seitenbleche auch als Lochbleche verfügbar.
- Die Gehäuseprofile 1 und 2 können miteinander kombiniert werden

Konstruktion:



Schraubmontage von Blechen

Gehäuseprofil 2

Strangpressprofil, natur eloxiert
Profillänge bis 3000 mm
(siehe auch Seite 2.2)

Art.-Nr.: 123020 xxxx

Linienkopfschraube M3x4 mm

DIN 7985, verzinkt, VE = 100 St.,
(zur Montage von Alu-Blechen d=1,5 mm)

Art.-Nr.: 493030 0046

Linienkopfschraube M3x5 mm

DIN 7985, verzinkt, VE = 100 St.,
(zur Montage von Alu-Blechen d=2,5 mm)

Art.-Nr.: 493030 0056

Vierkantmutter M3

DIN 562, verzinkt, VE = 100 St.

Art.-Nr.: 499530 0006

PT-Torx-Schrauben Ø5x20

verzinkt, VE = 100 St.

Art.-Nr.: 496150 1206