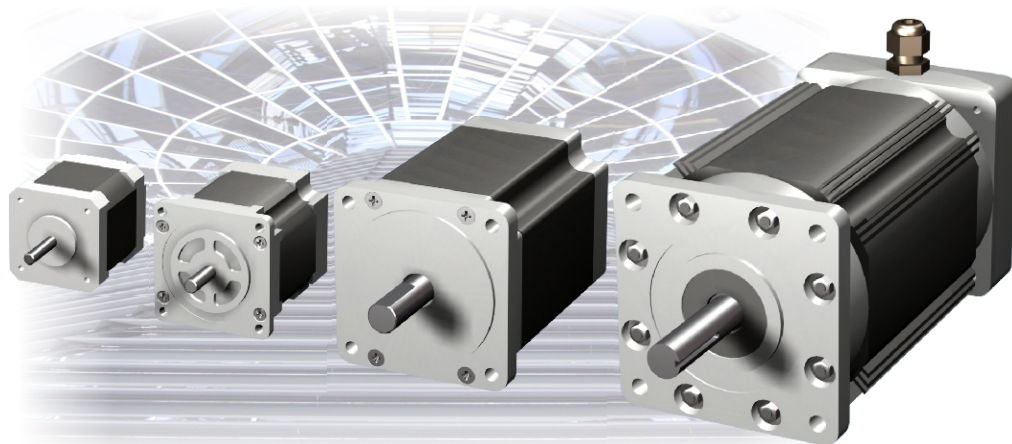


2-Phasen Schrittmotore

STxxxx



- 2-Phasen Schrittmotoren mit 8-Leiter Anschluss für bipolare und unipolare Betriebsart
- Hohe Leistungsdichte durch Selten-Erden Magnete
- Optimierte Motorgeometrie für hohe Mikroschritt-Auflösung
- Schrittwinkel 1.8°, optional 0,9°
- Großer Leistungsbereich durch abgestufte Motorgrößen, Drehmomentbereich von 3 Ncm bis 25 Nm
- Hohes Drehmoment durch quadratische Bauform, optimiertes Wärmemanagement
- Kundenspezifische Motorwellen, Motorflansch und Steckverbinder zur einfachen, schnellen und zuverlässigen Systemintegration
- Optionen:
 - Inkremental Encoder
 - Planetengetriebe

Steuerungen / Motore

Bezeichnung	Flansch (mm)	Haltemoment (Nm)	Phasenstrom bipolar (A)	Induktivität/Spule (mH)	Rotor-trägheit	Baulänge (mm)	Gewicht (kg)	Art. Nr.
ST2018 M0804	20	3 Ncm	0,80 A	1,5 mH	2 g/cm ²	41,0 mm	0,06 kg	473620 0300
ST2818 S1006	28	7 Ncm	0,67 A	4,0 mH	9 g/cm ²	31,2 mm	0,12 kg	473628 0700
ST2818 M1006	28	10,6 Ncm	0,67 A	4,8 mH	16 g/cm ²	44,5 mm	0,20 kg	473628 1000
ST2818 L1006	28	12,7 Ncm	0,67 A	5,6 mH	18 g/cm ²	50,5 mm	0,25 kg	473628 1200
ST4118 S1404	42	20 Ncm	1,40 A	3,6 mH	38 g/cm ²	31,0 mm	0,18 kg	473642 2200
ST4118 M1804	42	28 Ncm	1,80 A	5,0 mH	48 g/cm ²	38,0 mm	0,27 kg	473642 2800
ST4118 L1804	42	50 Ncm	1,80 A	3,3 mH	66,5 g/cm ²	49,5 mm	0,37 kg	473642 5000
ST5918 X2008	56	53,7 Ncm	2,8 A	1,3 mH	135 g/cm ²	42,0 mm	0,49 kg	473658 0500
ST5918 M3008	56	105 Ncm	4,2 A	1,3 mH	290 g/cm ²	54,0 mm	0,71 kg	473658 1000
ST5918 L3008	56	170 Ncm	4,2 A	2,2 mH	430 g/cm ²	76,0 mm	1,10 kg	473658 1700
ST5918 D4208	56	255 Ncm	5,9 A	2,6 mH	650 g/cm ²	115,0 mm	1,80 kg	473658 2500
ST8918 S4508	86	311 Ncm	6,4 A	1,6 mH	1000 g/cm ²	65,0 mm	1,70 kg	473687 0300
ST8918 M4508	86	594 Ncm	6,4 A	3,0 mH	2700 g/cm ²	96,0 mm	2,80 kg	473687 0600
ST8918 L6708	86	933 Ncm	9,5 A	2,7 mH	3000 g/cm ²	126,0 mm	3,95 kg	473687 0900
ST11018 S5504	110	1000 Ncm	5,50 A	14 mH	5500 g/cm ²	99,0 mm	5,00 kg	473611 1000
ST11018 M6506	110	2000 Ncm	6,50 A	18,9 mH	10900g/cm ²	150,0 mm	8,40 kg	473611 2000
ST11018 L8004	110	2500 Ncm	8,00 A	17,1 mH	16200g/cm ²	210,0 mm	11,70 kg	473611 2500

Alle Motoren sind auch mit zweiten Wellenende verfügbar! (z.B. 473658 1001 = zweites Wellenende)

Technische Änderungen vorbehalten